

# Engineers' Day

urb-x AG  
Engineers' Day  
Basel, 17. Januar 2024

# Aufgeständerte Radinfrastruktur

**Kompromisslos höchste Qualität für das Fahrrad.**



Mit aufgeständerter Radinfrastruktur kann höchste Qualität (bspw. bei Radschnellwegen) auf längeren Distanzen unterbrechungsfrei realisiert werden.

Bild: MBS Ständlerstrasse München, 4km / 10'300 DTW

# Aufgeständerte Radinfrastruktur

**Kompromisslos höchste Qualität für das Fahrrad.**



Die Einsatzmöglichkeiten aufgeständerter Fahrradinfrastruktur sind vielfältig und orientieren sich an bestehender Topographie & Infrastruktur

Bild: MBS Ständlerstrasse München, 4km / 7'500 DTW



## Aufgeständerte Radinfrastruktur

Kompromisslos höchste Qualität für das Fahrrad.

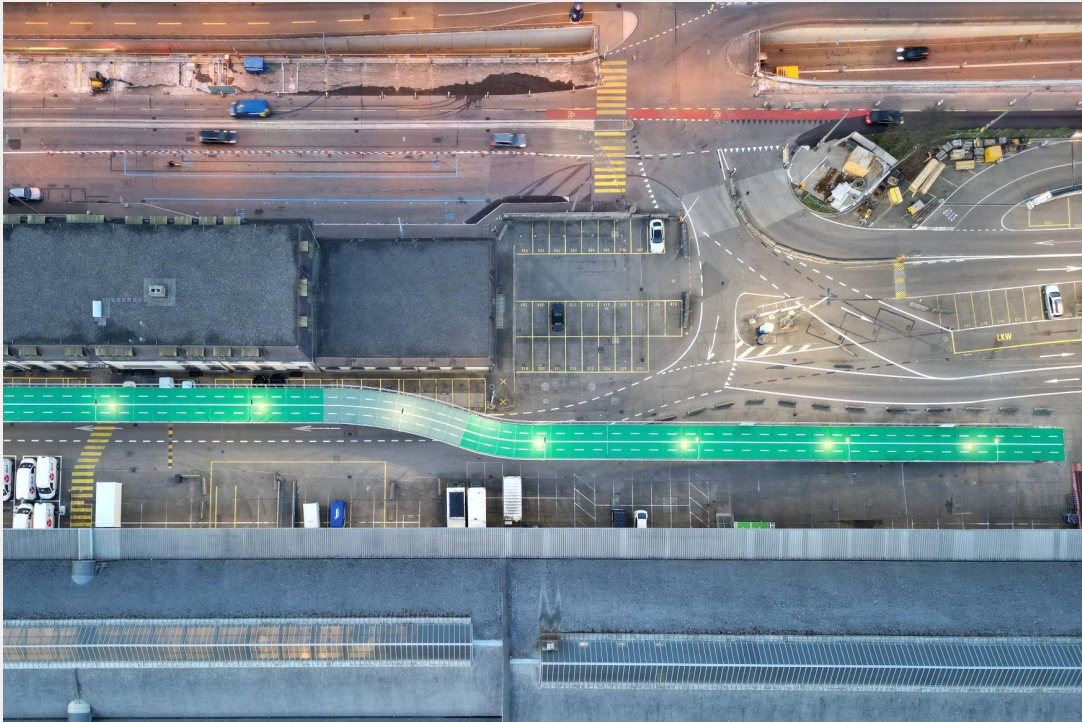


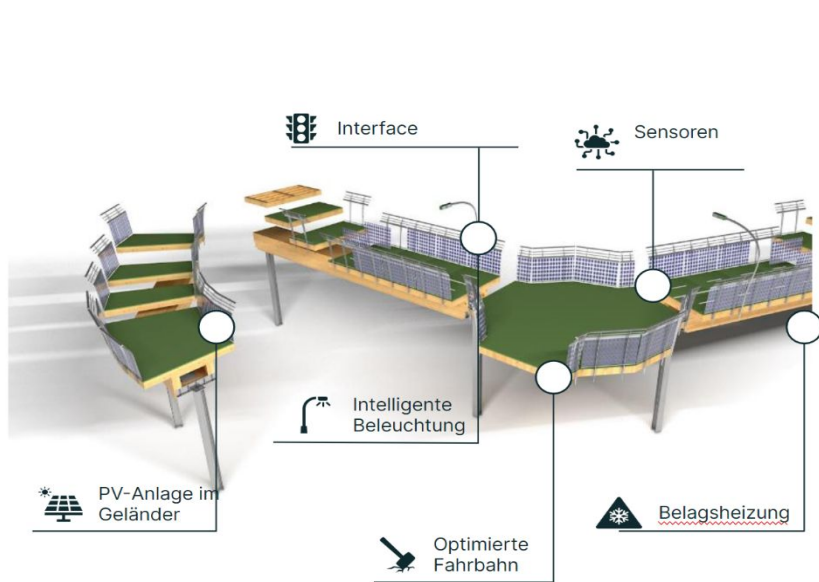
Bild: Teststrecke Basel

Aufgeständerte Fahrradinfrastruktur eignet sich bei besonders hohen Qualitätsansprüchen oder Herausforderungen. Sie dient zur Ergänzung der bodengebundenen Infrastruktur, nicht als Ersatz.

# Modulares Bausystem für aufgeständerte Radinfrastruktur

urb-x baut modulare, innovative und nachhaltige Radinfrastruktur

urb-x



urb-x

1

urb-x bietet eine klimafreundliche und nachhaltige Lösung für den Bau von Fahrradinfrastruktur



2

Das modulare Bausystem bietet erhebliche Kostenvorteile gegenüber konventioneller Bauweise



3

Das urb-x-System vereinfacht und beschleunigt die Planung und bringt höhere Qualität für die Aktivmobilität



4

Das urb-x-System ist smart und hat die Fähigkeit für „Predictive Maintenance“



5

1,05 m<sup>3</sup> Holz pro Streckenmeter, davon die Hälfte für den Hohlkasten







## Kontakt



Bálint Csontos  
COO  
balint.csontos@urb-x.ch



Roman Pfund  
Head Market  
roman.pfund@urb-x.ch

Produktionspartner:  
Hasslacher Gruppe

**HASSLACHER**  
**NORICA TIMBER**  
From **wood** to **wonders.**