



**Besichtigung Interventionsstützpunkt Infrastruktur RhB, Landquart
 Sonntag, 15. März 2020, 13.00 Uhr / Tag der Ingenieure**

In diesem neuen «Interventionsstützpunkt» werden sämtliche Fachdienste der Infrastruktur untergebracht, welche in Landquart stationiert sind.

Gebäude / Standort

Das Gebäude, welches auf dem Gelände der ehemaligen ELWERAG, der Garage Baltasar und des national bestens bekannten «Socka Hitsch» entsteht, wird mit den Massen von 96 x 21 x 15 Metern das grösste in der Geschichte der Rhätischen Bahn.

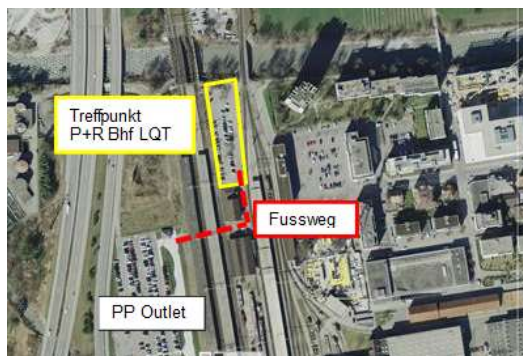
Bau

Während der Bauphase 2018 konnte der Rohbau abgeschlossen werden und die Untergeschosse waren fertig. Im Frühjahr 2019 wurde mit dem Fassadenbau aus Fertigelementen aus Beton gestartet. Die aufwendige Konstruktion stellte eine grosse Herausforderung an den Lieferanten und Baumeister dar.

Arbeitsplatz

Nebst neuen Werkarbeitsplätzen, Lagerräumen und Garderoben, entstehen neue Sitzungszimmer und Büroräumlichkeiten in Form von Grossraumbüros. Schnell war klar, dass die grösste Herausforderung die Grossraumbüros waren. Um die Sorgen oder sogar die Angst vor dem Grossraumbüro zu nehmen, wurden diverse Informationsveranstaltungen durchgeführt, Besichtigungen vor Ort organisiert und eine externe Beratung für diese Umstellung beigezogen

Treffpunkt



Zielpublikum:	Sektionsmitglieder SE-Graubünden, Partnersektionen, Angehörige und Freunde
Ort / Treffpunkt:	Park and Ride Parkplatz RhB, 7302 Landquart
Datum / Zeit:	Sonntag, 15. März 2020, 13.00Uhr – ca. 16.00Uhr
Kosten:	kostenlos
Anmeldung:	Zwingend bis Montag, 2. März 2020
	<ul style="list-style-type: none"> • online: https://www.swissengineering.ch unter Rubrik 'Veranstaltungen' • per E-Mail: se.sektiongraubuenden@gmail.com

Anmeldung

Vor- / Nachname	*	Anz. Pers.	*
Strasse	*		
PLZ, Ort	*		
Tel. Geschäft	*		
Tel. Privat / Handy		
E-Mail (künftiger Versand)	*		

mit * bezeichnete Felder bitte unbedingt ausfüllen

Die Versicherung ist Sache der Teilnehmer!

